



NORMATIVA DE CASCOS CAMOD – 2025

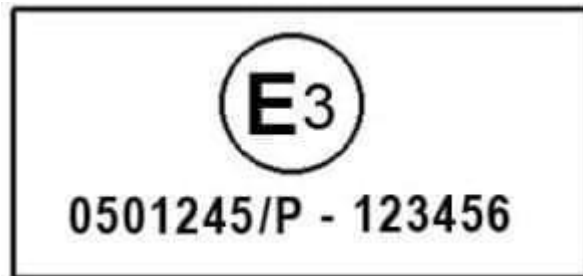
**Marcas de Aprobación
Internacional reconocidas -
Normativa FIMLA**

Los cascos deben estar conformes a una de las siguientes **normas** internacionales y deberán poseer el cierre de la tira de sujeción únicamente del tipo “**doble D**”.

NORMATIVA DE CASCOS CAMOD - 2025

Marcas de Aprobación Internacional reconocidas - Normativa FIMLA

• Europa	ECE R 22-05, 'P', 'NP' o 'J' Valido hasta 31-12-26 ECE R 22-06, 'P', 'NP' o 'J'
----------	---



Para **Velocidad, Motocross, Enduro, Quad, Supermoto**: ('P')
Para **Trial**: ('P', 'NP', 'J')

CASCOS P: Cubren la barbilla y su cobertura la Protege.
CASCOS NP: Cubren la barbilla y su cobertura **No** la Protege
CASCOS J: No Cubren la barbilla. (Semi-Jets y Jets).
CASCOS P/J: Cascos modulares

• Japón	JIS T 8133:2015
---------	-----------------



Para **Velocidad, Motocross, Enduro, Quad, Supermoto**: ('Type 2 Full face')

• USA	SNELL M2015 M2020D M2020R M2025D M2025R
-------	---



• FIM	FRHPhe-01 - Para Velocidad FRHPhe-02 - Todas las especialidades
-------	--



¿COMO IDENTIFICAR SI MI CASCO CUMPLE CON LA NORMATIVA?

Para cascos con normativa Europea....

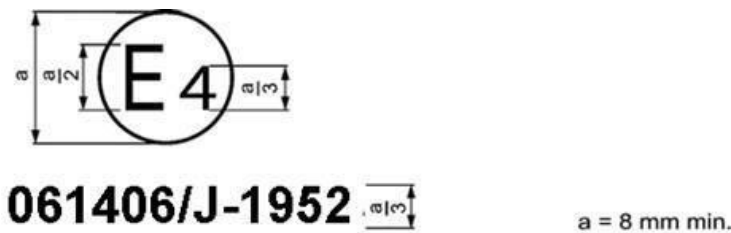
La etiqueta de homologación está cosida en las correas de sujeción

“La homologación no es válida si se encuentra en forma de pegatina sobre el casco o cosida en otro lugar que no sea las correas de sujeción”.

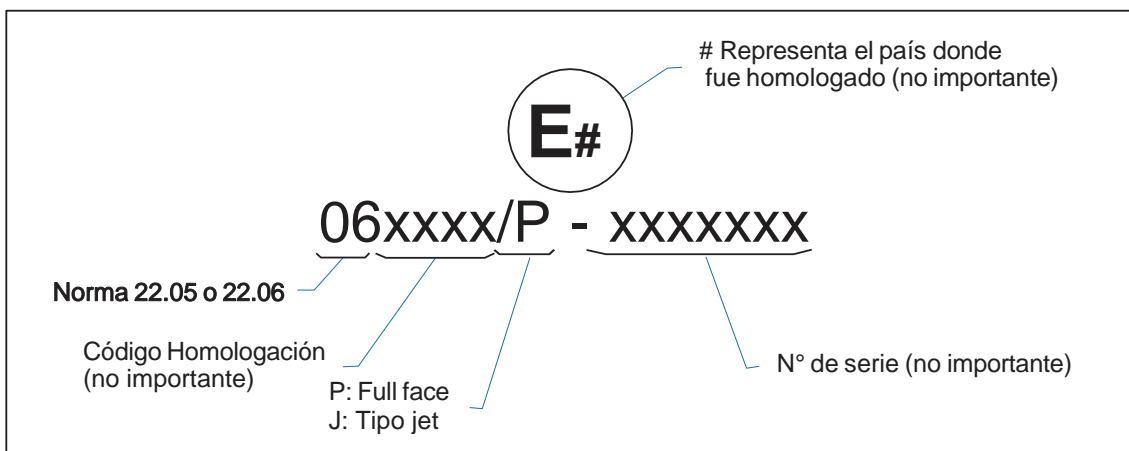
Encontraremos una etiqueta con la E de Europa y un número que corresponde al país donde fue homologado.

A continuación, un número que debe empezar por **05** o **06....**

Si por ejemplo, este número empieza por 04 o 03 no cumple la normativa.

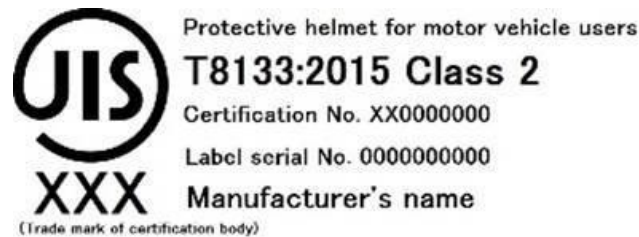


Guia de información de la etiqueta:



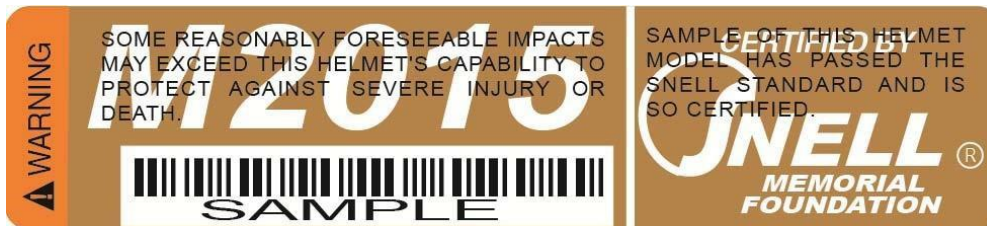
Para cascos con normativa Japonesa....

Encontraremos la etiqueta pegada en el interior del casco.
En la misma debemos encontrar el siguiente código
La etiqueta debe estar sin manipular.



Para casco con normativa Snell (USA)

Encontraremos la etiqueta pegada en el interior del casco.
En la misma debemos encontrar en el fondo de la pegatina el código
La etiqueta debe estar sin manipular.



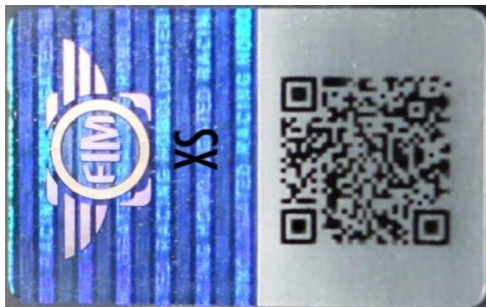
Para cascos con normativa FIM....

La etiqueta de homologación está cosida en las correas de sujeción

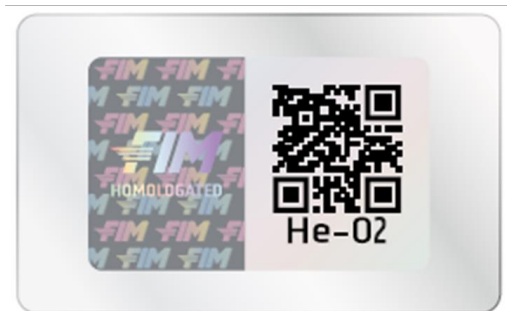
“La homologación no es válida si se encuentra en forma de pegatina sobre el casco o cosida en otro lugar que no sea las correas de sujeción”.

Encontraremos una etiqueta con el logo FIM en forma de holograma, un código QR y el talle impreso.

Cuando el código QR es escaneado será redirigido a una página web con toda la información particular de este modelo, tamaño y sus accesorios.



FRHPhe-01



FRHPhe-02